

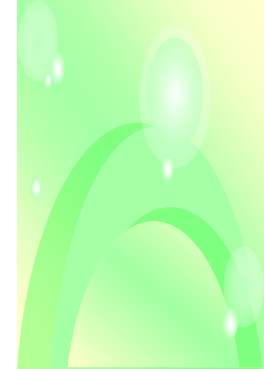
# 介護施設の職員定着の ポイントはここだ！



MANAGEMENT  
CENTER

(株)マネジメントセンター  
中小企業診断士 松本 幸雄

# 目次



第1章 職員はコストではなく大切な財産

第2章 職員が働きやすい職場を作る

第3章 最重要項目として施設全体で取り組む

# 第1章 職員はコストではなく大切な財産



# 4つ経営資源

## 1. 組織を運営するために必要な資源

- 資金
- 建物・設備
- 情報
- 人財(人材)



## 2. 人財が最重要の資源

- 介護サービスを提供するのは人財
- 成長すれば、無限に価値が高まるのは人財



# 4つ経営資源

## 3. マーケティング思考で考える

- 今までの募集→施設主体の条件提示
- これからの募集→必要な人を明確にして、**応募者・職員**  
**の要望**を考える、従業員満足度調査

## 4. 主な退職理由

- 施設や職場の**方針・考え方**が合わない
- 人間関係がうまくいかなかった





# 4つ経営資源

## 5. 方針・考え方の作り方

- 方針や目標が職員から共感を得られるものを作る
- **組織力を発揮**するには、方針・目標に向けて一致団結

## 6. 人間関係を改善する

- 入職時に**施設の方針に合った人**を採用し教育する  
職場体験、性格診断テスト等
- 一人の問題者を放置すると10人以上が退職する



## 第2章 職員が働きやすい職場を作る



# 働きやすい仕組みを作る

## 1. 施設や職場の方針・目標にあった**仕組み**

- 経験者に職場の仕事を任せると人により**バラバラ**
- **誰が、何時、どのようにやるか**わかる手順を作る
- チェック方法を作る
- 継続的に**改善**をする







# 働きやすい仕組みを作る

## 2. 教育を継続的に行う

- 人財を成長させる・価値を高める  
何もしないと**毎年老化**する

- 新人教育

**手順書の配布**、やってみせる、  
やらせる、修正する、ほめる

- 全職員の教育計画と実施

知識・技能の前に**仕事への取り組み姿勢・考え方**

職位別教育の実施（上位者の管理者・リーダーを充実）

外部教育と内部教育の両方を行う



# 第3章 最重要項目として施設全体で取り組む



# 職員の募集・定着は最重要課題

## 1. 募集を事務担当者だけに任せない

- 経営課題として**施設・職場全体**で取り組む
- 施設・現場の**責任者・リーダー**が中心となる
- 施設や職場は**どんな介護を目指すのか**
- その介護を実現する人財はどのような人か
- 給与・条件だけでなく  
**アピールする言葉・特徴を明確にする**

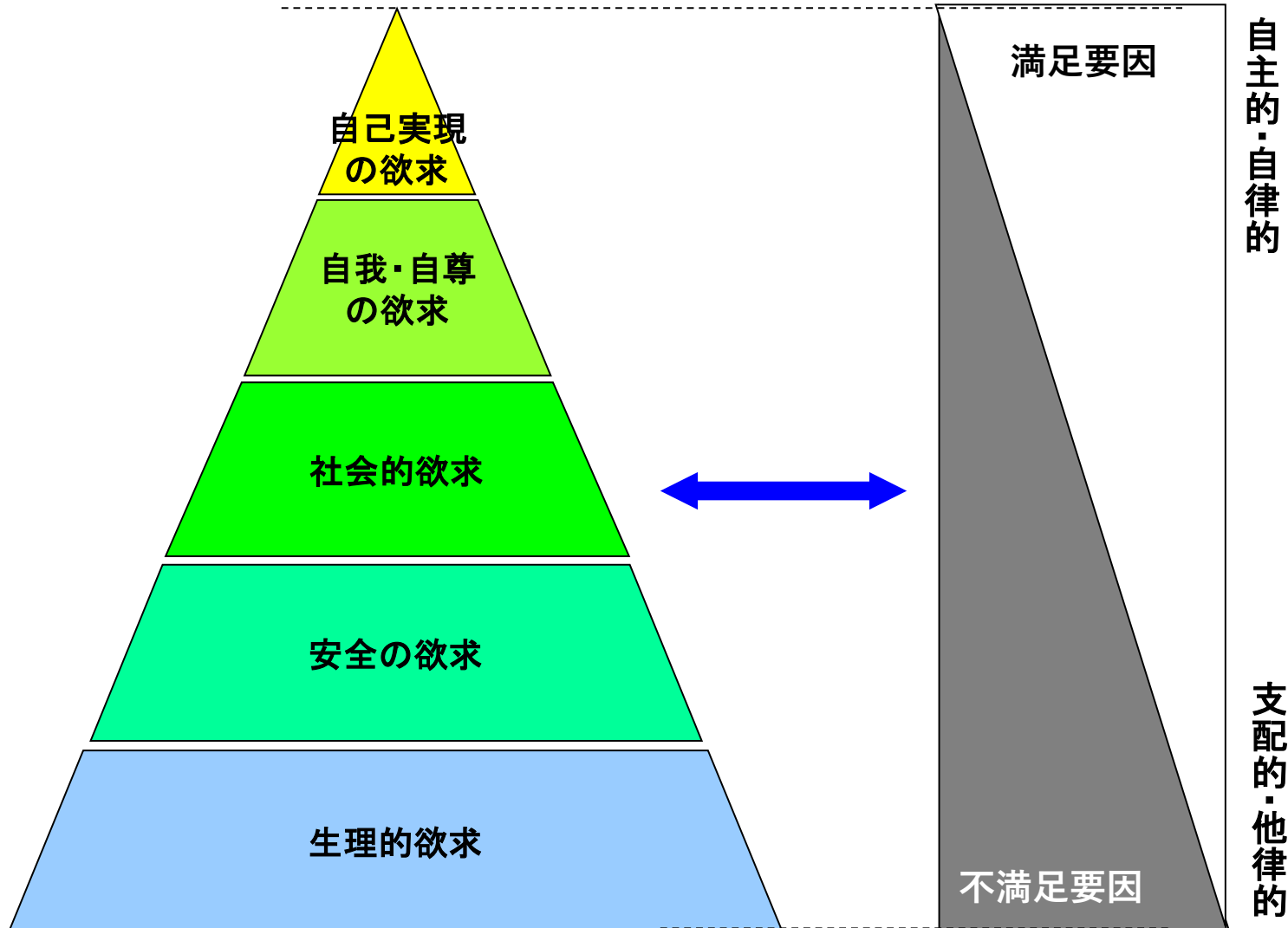




# 人間の労働と生きがい欲求

〈人間欲求の段階〉

〈動機づけ〉





# 定着に向けた取り組み

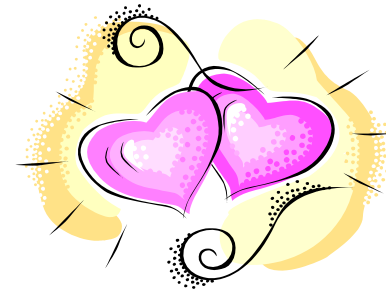
1. 経営戦略と事業計画（方針・目標）

2. 目標管理制度の採用

3. 実績に基づく評価制度の充実

4. 表彰制度

5. 継続的業務改善





MANAGEMENT  
CENTER

# セミナー内容の質問先

株式会社マネジメントセンター

住所 茨城県ひたちなか市大平1-21-10

中小企業診断士 松本 幸雄

メール [matumoto@isommc.com](mailto:matumoto@isommc.com)

電話 029-219-4611